



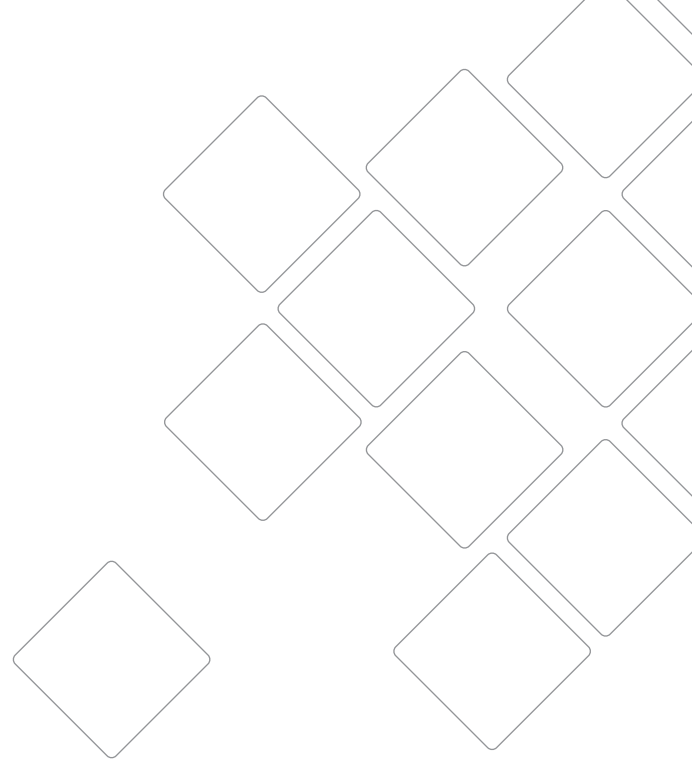
ewatch
Plasturgie

CATALOGUE PLASTURGIE SOLUTIONS CONNECTÉES

www.ewatch-plastics.com



ewattch
Plasturgie



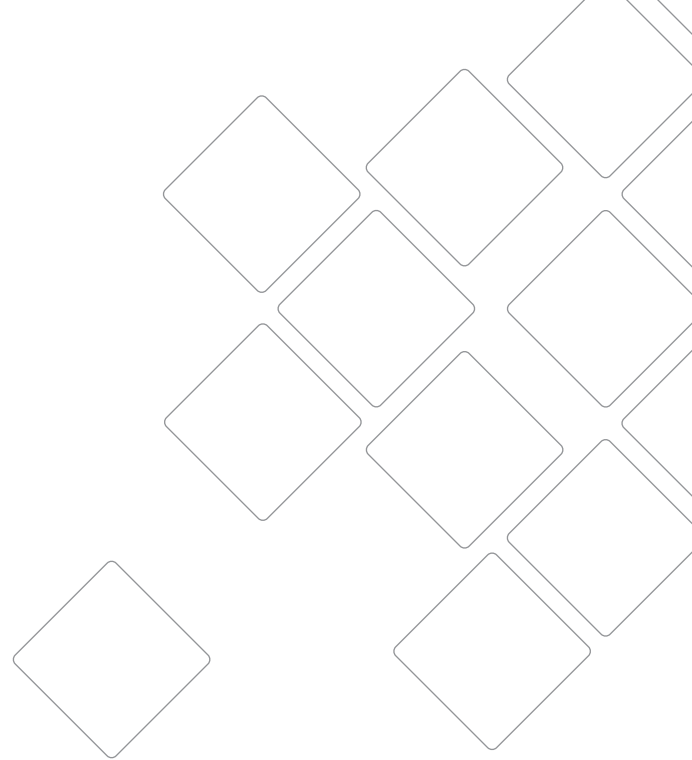
A PROPOS

Ewattch est expert en solutions connectées pour les usines et bâtiments industriels. Depuis 2016, nous avons développé et adapté nos solutions aux besoins de la Plasturgie et plus particulièrement à l'injection plastique.

Afin d'avoir les solutions techniques les plus abouties, celles-ci sont conçues en France et développées en collaboration avec de nombreux industriels.

Compatibles avec tous modèles et toutes générations de presses à injecter, nos solutions permettent d'optimiser rapidement et en toute sécurité les performances d'un parc machines.

Avec Ewattch Plasturgie, équipez vos presses à injecter et vos équipements périphériques à moindre coût et entrez progressivement dans la plasturgie nouvelle génération.



SOMMAIRE

1. Présentation	3
2. Connectez votre parc machines	5
<i>Raccordement des presses</i>	6
<i>Kit de démarrage</i>	7
<i>Déploiement sur le site</i>	8
3. Plateforme logicielle	9
4. Complétez votre installation	12
<i>Equipements périphériques</i>	13
<i>Ambiance</i>	14

1

PRESENTATION



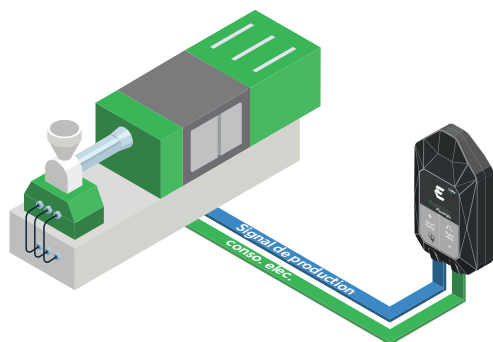
La digitalisation progressive de votre parc machines

Connecter son parc de machines est déjà possible depuis plusieurs années. Cependant, les solutions techniques disponibles sur le marché nécessitaient jusqu'à aujourd'hui de complexes modifications des presses à injecter et/ou de lourds investissements financiers.

L'offre Ewattch a pour objectif de permettre à tous les industriels de connecter l'ensemble de leur parc machines en quelques heures seulement, tout en maîtrisant les investissements.

1. CONNECTER

Les kits universel pré-configurés s'installent sur toutes les presses à injecter en quelques minutes, sans modification. Ils transmettent leurs informations à l'aide d'une communication sans-fil.



2. OPTIMISER

Améliorer la performance industrielle de vos équipements en utilisant les nombreux outils disponibles sur la plateforme logicielle EwattchCloud.

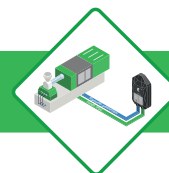


2

CONNECTEZ VOTRE PARC MACHINES



RACCORDEMENT DES PRESSES



Développé par nos ingénieurs, le capteur intelligent "TYNESS" analyse le signal de dosage de colorant et la consommation électrique de vos presses afin de vous fournir des informations clés comme : le temps de cycle, l'état de fonctionnement, la consommation électrique, le nombre de pièces produites...

Simple et rapide à installer, le capteur est pré-configuré et pré-cablé pour un temps de mise en oeuvre facilité, rapide et avec un minimum de modification.

Une fois connecté, le capteur envoie ses informations sur la plateforme EwattchCloud (cf. chapitre 3) à l'aide d'une communication sans-fil.



AVANTAGES



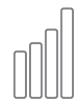
Rapide

Installation en quelques minutes seulement



Universel

Compatible avec tous modèles et générations de presses



Progressif

Déploiement par étape : une ou plusieurs presses.



Sécurisé

Des technologies sécurisées, vérifiées et approuvées.



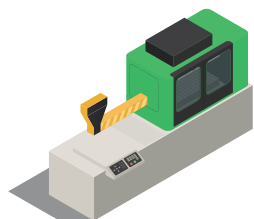
Economique

Equipez votre presse à partir de 990€ HT.

DÉPLOIEMENT PROGRESSIF

1

Kit de démarrage

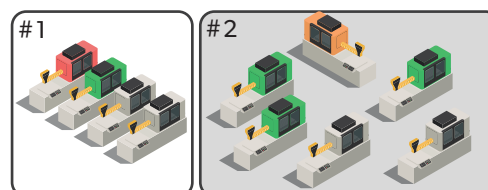


Commencez par tester sur une de vos presses

OU

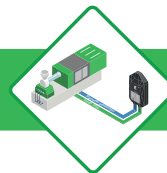
2

Déploiement sur le site



Déployez sur l'ensemble de vos presses en une ou plusieurs étape(s)

1 KIT DE DEMARRAGE



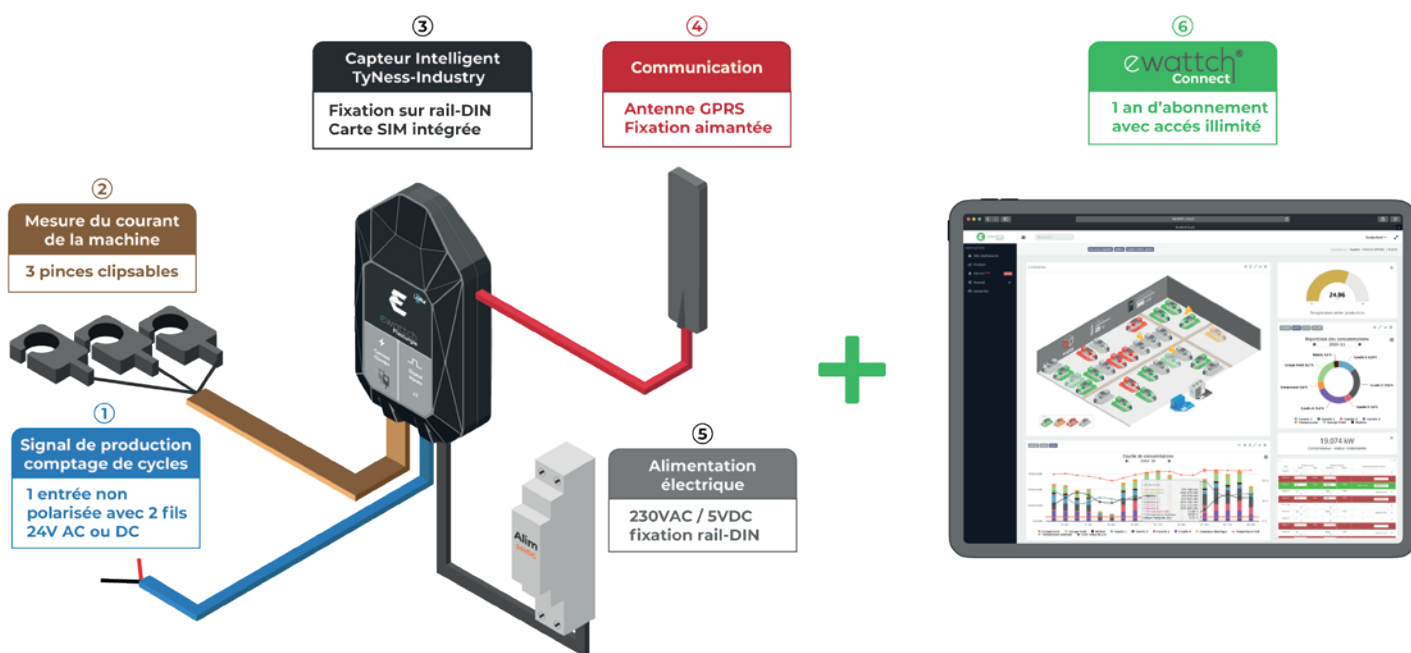
Vous souhaitez valider la solution avant de la déployer sur l'ensemble de votre parc ?

Utilisez le StarterKit conçu par Ewattch et connectez une de vos presses en moins d'une heure.

Livré prêt à l'emploi, ce kit vous permet d'entrer dans la plasturgie nouvelle génération rapidement et en toute simplicité.



CONTENU DU KIT

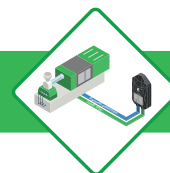


RÉFÉRENCES

STARTER-KIT-PLAST

Kit de démarrage permettant de connecter et de tester la solution sur une première presse à injecter.

Il est composé d'un capteur, de ses accessoires, et d'un an d'abonnement de communication DATA et d'accès à la plateforme EwattchCloud.



Avec la solution Ewattch, vous avez la possibilité de connecter l'ensemble de votre parc machines, peu importe le modèle ou la génération de vos presses en créant un réseau privé dont vous restez l'unique propriétaire.

Chacune de vos presses sera alors équipée d'un capteur qui transmettra les données collectées à un concentrateur de données (*aussi appelé passerelle*) à l'aide du réseau de communication sans-fil sécurisé LoRa.



La passerelle se chargera ensuite d'envoyer ces informations via le réseau Ethernet ou GPRS, vers la plateforme de supervision Ewattch Connect (cf. pages suivantes).

Vous pourrez ainsi effectuer un suivi et une analyse de votre parc machine en temps réel.

Comment procéder ?

- 1 - Commandez autant de kit que de presses à équiper (Réf: **KIT-MACHINE-PLAST**)
- 2 - Sélectionnez une passerelle (par défaut, choisir la réf: **INDUS-GATEWAY-LITE** ou discuter avec votre partenaire).
- 3 - Rendez-vous sur la **plateforme EwattchCloud** pour créer votre compte.

RÉFÉRENCES

KIT-MACHINE-PLAST

Kit permettant de connecter une presse à injecter et de remonter les informations sur la passerelle de communication sélectionnée. Comprend un capteur et ses accessoires. (Abonnement à la plateforme de visualisation non inclus).

INDUS-GATEWAY-LITE

Passerelle permettant de remonter les données des Kits et communicante en Ethernet.

INDUS-GATEWAY-LITE-GPRS

Idem que la référence INDUS-GATEWAY-LITE mais communicante en Ethernet et GPRS

ABO-GPRS-250

Abonnement GPRS pour Toolbox Passerelle (250Mo/mensuel).

3

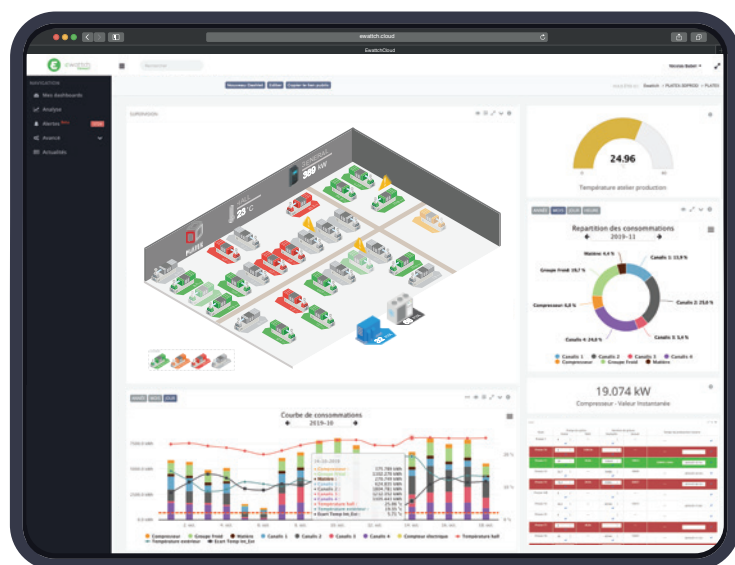
PLATEFORME LOGICIELLE





Que vous soyez directement sur le site industriel ou en déplacement, accédez aux informations clés de votre usine en temps réel grâce à notre plateforme sécurisée Ewatch Connect.

De la production au service commercial en passant par la direction, Ewatch Connect est un véritable outil permettant de diffuser l'information entre vos équipes.



DASHBOARD

ANALYSEZ

A l'aide de tableaux de bords intuitifs et personnalisables, consultez et analysez les différents indicateurs de votre usine :

- Consommations énergétiques
- Temps de cycle
- Nombre de pièces produites
- État d'avancement de la production
- Évolution température de l'atelier et/ou température extérieure
- Etc.

SUPERVISEZ

En une seule vue, supervisez sur votre ordinateur, depuis un appareil mobile ou sur un écran dans votre usine, l'ensemble du parc machines et ses principaux indicateurs : noms de vos machines et consommations électriques.

A l'aide d'un code couleur identifiable, visualisez rapidement et en temps réel l'état de vos machines : à l'arrêt, en pré-chauffage, en erreur, en production.



EASY VISION



OPTIMISEZ

Optimisez votre rentabilité et améliorez votre performance industrielle.

Cette interface vous permet de :

- Visualiser vos machines en production ainsi que leur état (code couleur)
- Comparer les temps de cycles vendus avec vos temps de cycles réels
- Vérifier la progression de votre production en cours : nombre de pièces et temps de production restant.

Nom	Temps de cycles	Réel	Nombre de pièces	Temps de production restant
Vente	Souhaité	Actuel		
Presse 1	0	—	—	—
Presse 10	0	1350.0s	—	—
Presse 11	29	25.8s	125631	19913 753h01 (16%) 2019-07-15 14:...
Presse 13	53,7	—	19488	10695 2019-07-10 15:...
Presse 14	19,5	34.9s	29883	33657 2019-07-08 13:...
Presse 14B	0	—	—	—
Presse 15	34,5	—	45744	13413 2019-07-11 09:...
Presse 16	0	—	—	—
Presse 17	0	45.8s	—	—
Presse 18	26	—	45744	13247 2019-07-11 13:...

ProdTracker



Ewattch AR

AMELIOREZ

Pour aller encore plus loin dans la modernisation de votre parc machines, notre équipe développe de nouvelles fonctionnalités telles que la réalité augmentée permettant un contrôle plus efficient de vos machines, ou encore une solution GMAO afin de gérer la maintenance de votre site industriel.

Retrouvez plus d'informations sur les différents abonnements directement sur la plateforme www.ewatchcloud.fr

RÉFÉRENCES

ABO-PLATEFORME-PRESSE

Abonnement à la plateforme EwattchCloud par presse à injecter.

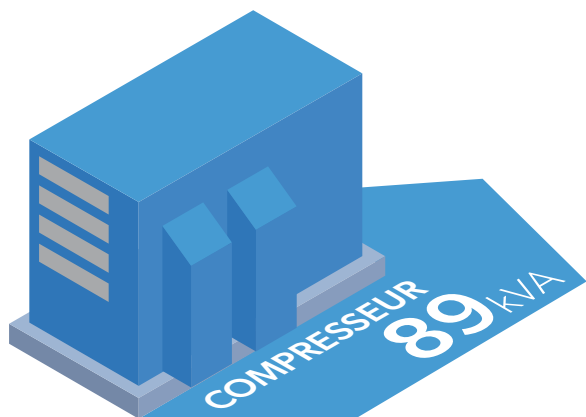
ABO-PLATEFORME-STD

Abonnement à la plateforme Ewattch Cloud pour vos capteurs supplémentaires.

4

COMPLÉTEZ VOTRE INSTALLATION

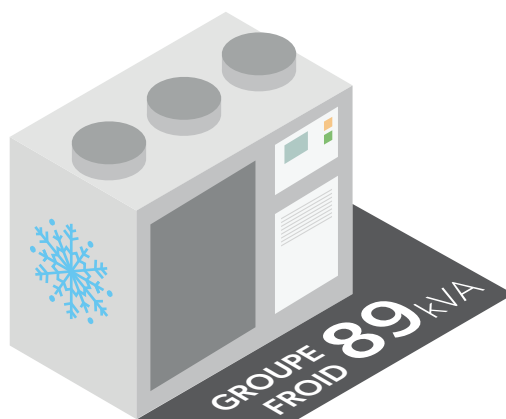




Vous souhaitez surveiller le bon fonctionnement de vos équipements périphériques (groupe froid, compresseur...), ou pouvoir analyser leur fonctionnement en vue d'un nouvel investissement ?

Connectez votre équipement à l'aide de notre KIT-PERIPHERIQUE et obtenez en temps réel :

- Le suivi de consommation électrique
- Des alarmes en cas de dysfonctionnement
- Optimisation et suivi des investissements
- Analyse du fonctionnement et optimisations possibles...



RÉFÉRENCES

KIT-PERIPHERIQUE-BASE

Kit permettant de relever les consommations électriques de périphériques. (Groupe-froid, compresseur...).

Vous souhaitez compléter l'analyse de vos équipements périphériques avec des mesures supplémentaires, choisissez parmi nos options dans les références ci-dessous.

KIT-PERIPHERIQUE-PT100

4 entrées de mesures de température. (Nécessite SONDE-PT100).

KIT-PERIPHERIQUE-ANA

4 entrées analogiques, fonctionne en 4-20mA ou 0-10V.

KIT-PERIPHERIQUE-MBUS

Interface MBUS communiquant avec tout type de compteur.

KIT-PERIPHERIQUE-PULSE24V

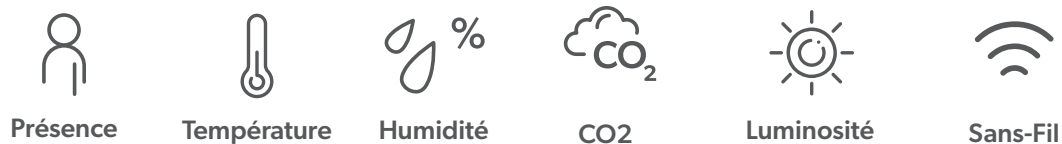
2 entrées comptage impulsionnel 12-24V AC.

KIT-PERIPHERIQUE-PULSE

2 entrées compteurs impulsion type contact sec.



Le capteur Ambiance mesure les données environnementales intérieures de votre site industriel et transmet les informations à la passerelle via le réseau sans-fil.



- Maximisez la qualité de votre production en suivant l'évolution de la température et de l'humidité de votre site.
- Mesurez la fréquentation de votre site grâce à la détection de présence
- Détectez lorsque la ventilation de la pièce devient nécessaire. (CO2, humidité)

RÉFÉRENCES

AMBIANCE-LITE

Mesure la température et l'humidité. Envoie les informations en sans-fil (Piles incluses)

AMBIANCE

Mesure la température, l'humidité, la luminosité et la présence. (Piles incluses)

AMBIANCE-CO2

Mesure les mêmes données que l'AMBIANCE ainsi que le CO2 (Piles incluses)



ewattch
Plasturgie

Pour toutes demandes, n'hésitez pas à vous rapprocher de notre partenaire certifié.



Vierselbaan 40 unit 14/15
B-2240 Zandhoven, Belgique

info@ajsolutions.be

+32 3 366 24 55

www.ajsolutions.be

MEMBRE DE



PLASTICS INNOVATORS

ewattch
Plasturgie

+33 (0) 329577597

plasturgie@ewattch.fr

www.ewattch-plastics.com



EwattchPlastics



@EwattchPlastics