

Vereisten:

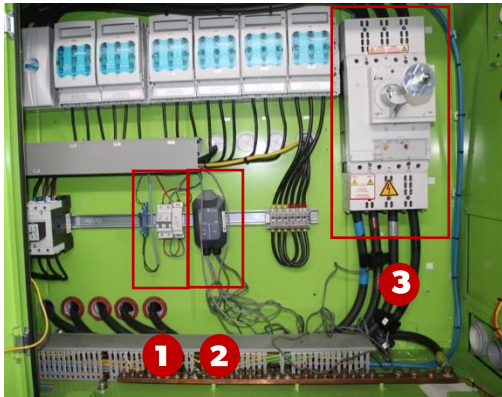
- Een 230V 2A stroomonderbreker.
- Montage op din-rail met een minimumgrootte van 8 modules.
- Benodigd gereedschap voor bedrading van stroomonderbrekers.
- Een GPRS-afdekking moet beschikbaar zijn op de schakelkast van de machine.

Waarschuwing: De werken moeten worden uitgevoerd op een machine die niet onder spanning staat.

Stap 1: De sensor en zijn voeding installeren

De installatie omvat de plaatsing van de Tyness, zijn voeding en een stroomonderbreker.

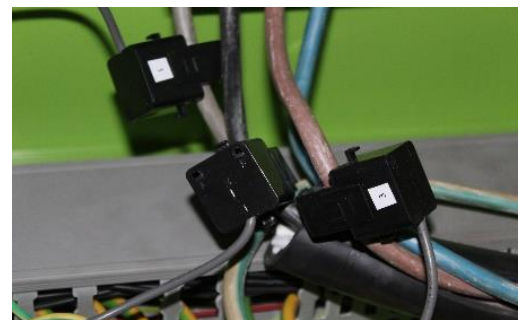
De Tyness moet dicht bij de hoofdvoeding worden geïnstalleerd, zodat de amperometrische klemmen aan de voedingsfasen kunnen worden bevestigd.



1. Tyness voeding
2. Tyness
3. Stroommeting op algemene stroomvoorziening

Stap 2: Installeren van amperometrische klemmen

- De klemmen moeten worden aangesloten op de algemene stroomvoorziening van de machine stroomopwaarts van de scheidingschakelaar.
- Een klem moet rond elke voedingsfase van de machine worden geklemd.
- Controleer na installatie of de klemmen zijn geklemd zodat ze niet later kunnen worden geopend.



Stap 3: Cydustijd meten

Om de cyclustijd van de machine te meten, moeten de doseringen worden gedetecteerd. Op de meeste machines is dit signaal beschikbaar via contact van kleurtoestel. Het is ook mogelijk om een uitgang van de machine besturing te configureren om dit signaal te verstrekken.

De ingang moet worden gevoed met 12/24 Volt.

(Raadpleeg de machinedocumentatie voor het configureren van de uitgang)

Als u problemen ondervindt tijdens uw installatie, aarzel dan niet om contact op te nemen met onze klantenservice op +32 3 366 24 55 of per e-mail naar Info@ajsolutions.be